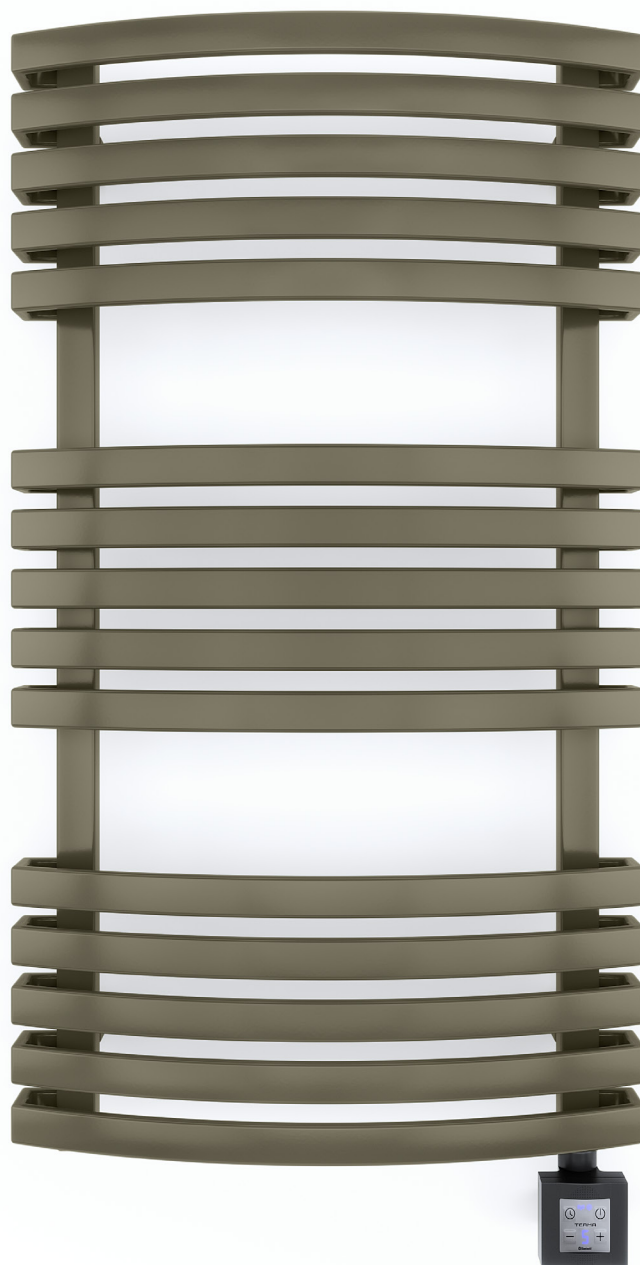


# Kioto

  
**TERMA**  
SINCE 1990

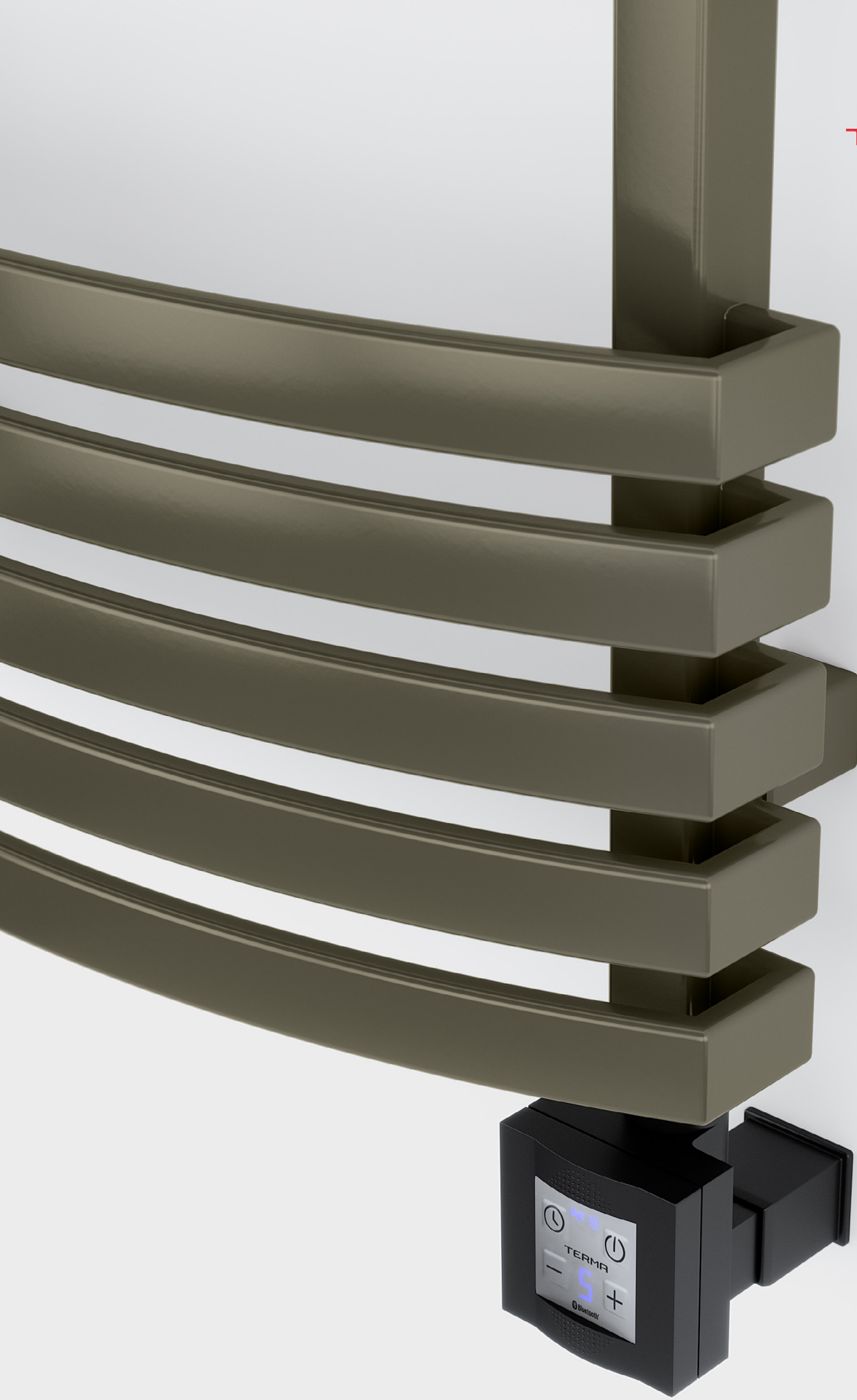


 Цвет без  
Доплаты



**Kioto** 870↓ × 480↔ E8  
цвет: RAL 7039

Электронагреватель КТХ4, czarny





Цвет без  
Доплаты

дизайн: Terma

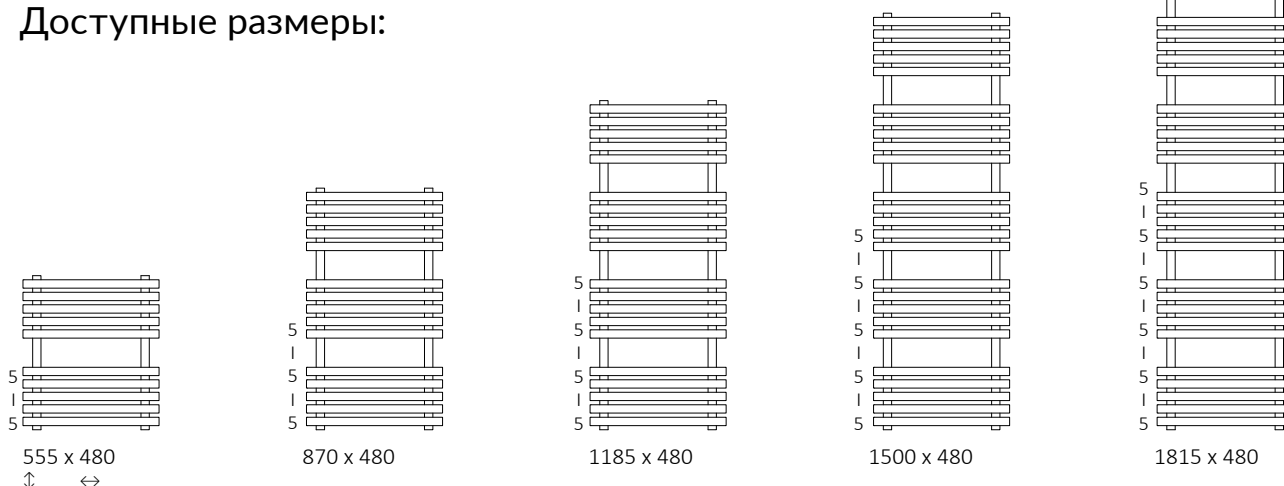
## Стандартные подключения:      Дополнительные подключения:



Электрический радиатор:



## Доступные размеры:



## Технические данные:

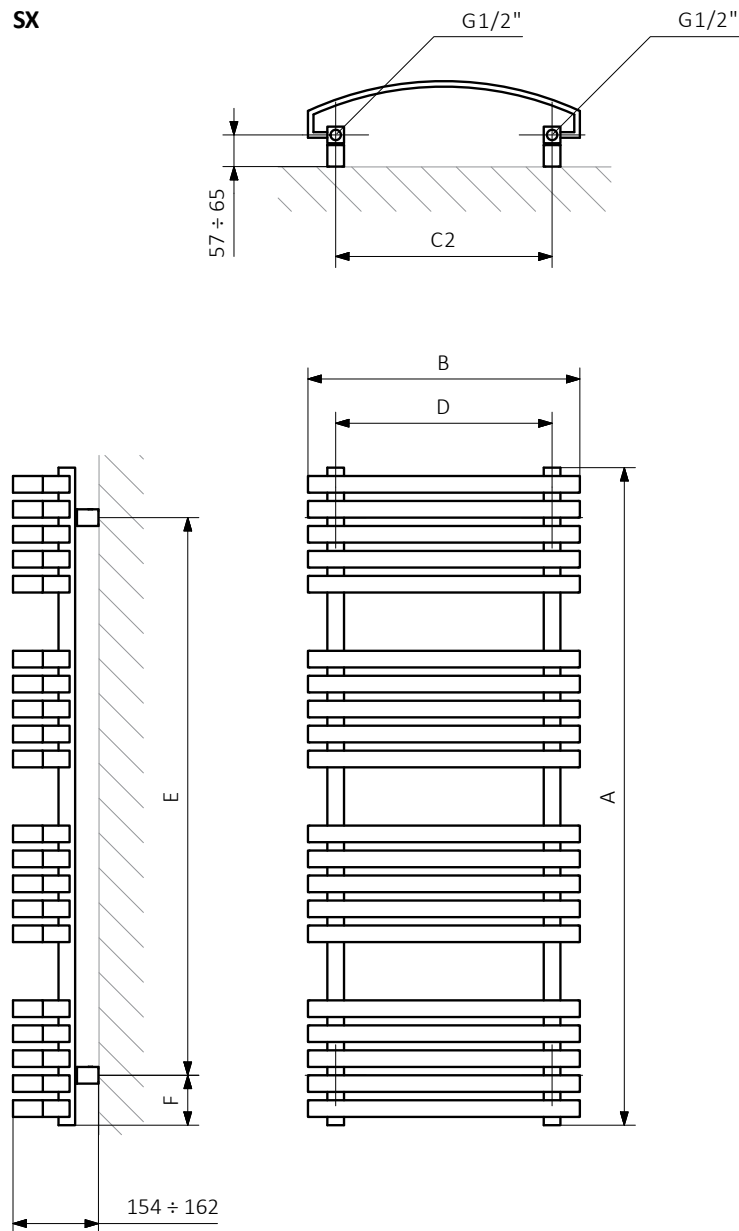
Рабочее давление: 800 кПа    Максимальная рабочая температура: 95°C

A ↓ [мм]	B ↔ [мм]	C2 [мм]	75/65/20°C [Вт]	55/45/20°C [Вт]	 [Вт]	D [мм]	E [мм]	F [мм]	 [дм²]	 [кг]	Код продукта <small>Код конфигурации стр. 5</small>
555	480	390	324	176	300	390	375	90	1,97	7,09	WGKIO055048
870	480	390	476	255	400	390	690	90	3,01	10,70	WGKIO087048
1185	480	390	628	336	600	390	1005	90	4,05	14,31	WGKIO118048
1500	480	390	780	415	800	390	1320	90	5,09	17,92	WGKIO150048
1815	480	390	932	496	1000	390	1635	90	6,13	21,53	WGKIO181048



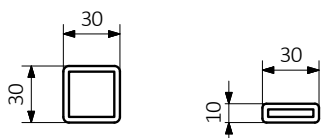
Цвет без  
доплаты

## Технический рисунок:



A – высота B – ширина C1-C5 – расстояние между осями подключения D – расстояние между осями крепежей по горизонтали E – расстояние между осями крепежей по вертикали F – расстояние от оси нижнего крепежа до нижнего края коллектора

**Коллектор :**      **Трубка :**





В таблицах, на страницах с техническими данными, предоставлены коды, содержащие основную информацию о продуктах. Для того, чтобы подробнее описать продукт, следует добавить полный код конфигурации. Код конфигурации следует разместить сразу же после кода продукта, как в приведённом примере.

## Построение кода конфигурации для радиатора в водной версии

WGKIO055048

K916SX

КОД ПРОДУКТА  
(указан в таблице около изделия)

КОД ПРОДУКТА  
(следует вписать вручную)

### Конфигурация

**K 916 SX**

Код упаковки      Код цвета      Код подключения  
K - картонная коробка

## Строение кода конфигурации электрического радиатора с нагревающим элементом

WLKIO055048

K916E8DRYW

КОД ПРОДУКТА  
(указан в таблице около изделия)

КОД ПРОДУКТА  
(следует вписать вручную)

### Конфигурация

**K 916 E8 DRY W**

Код упаковки      Код цвета      Код подключения      Код электронагревателя      Тип кабеля электронагревателя  
K - картонная коробка

## Основа на дополнительной порошковой эпоксидной антикоррозионной грунтовке

**E** –Код порошковой эпоксидной грунтовки требует специального обозначения. потому что это нетипичность.

WGKIO055048 K916SX **E** — Код нестандартности



## Описание



Радиатор доступен в водной версии.



Радиатор подготовлен для работы в водно-электрической версии. Имеет возможность подключения электронагревателя.



Радиатор доступен в электрической версии с электронагревателем. Электрическая версия наполнена теплоносителем и оснащена электронагревателем. Радиатор протестирован и готов к использованию.



Тип подключения предназначенный для данного радиатора. Иконка демонстрирует место входа и выхода теплоносителя, а также термостатической головки и электронагревателя, если есть возможность их установки.



Оптимальная мощность электронагревателя для электрической и водно-электрической версий.



Вес.



Объем.



Радиатор доступен в версии хромированной.



Отсутствие доплаты за выбор цвета.