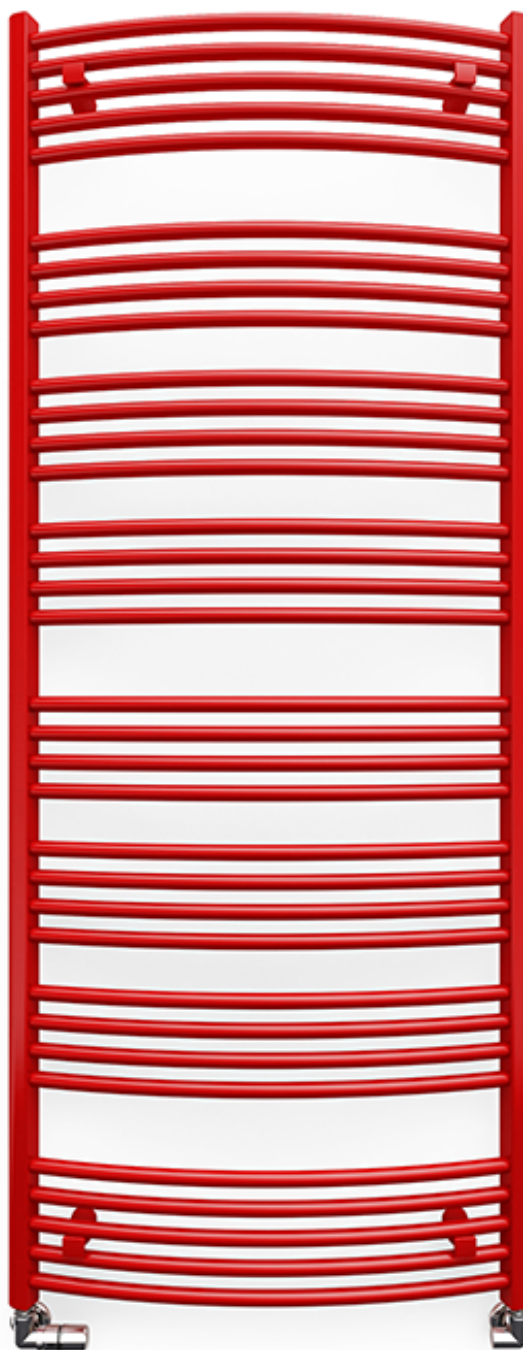


Domi



Domi 1479↓ × 600↔ SX
цвет: RAL 3020

Комплект трехосевой термостатический, левый, хром
Маскирующий интегрированный комплект, хром





дизайн: *Terma*

Стандартные подключения:

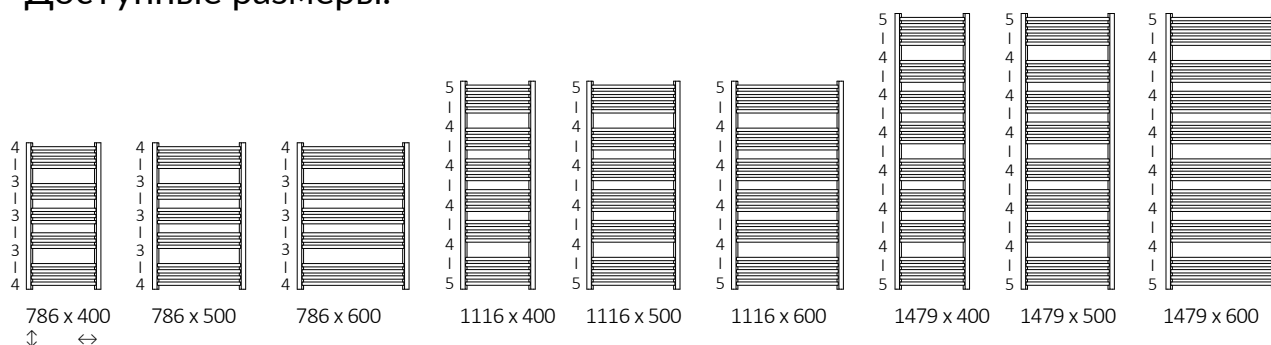
Электрический радиатор:



Дополнительные подключения:





Доступные размеры:



Технические данные:

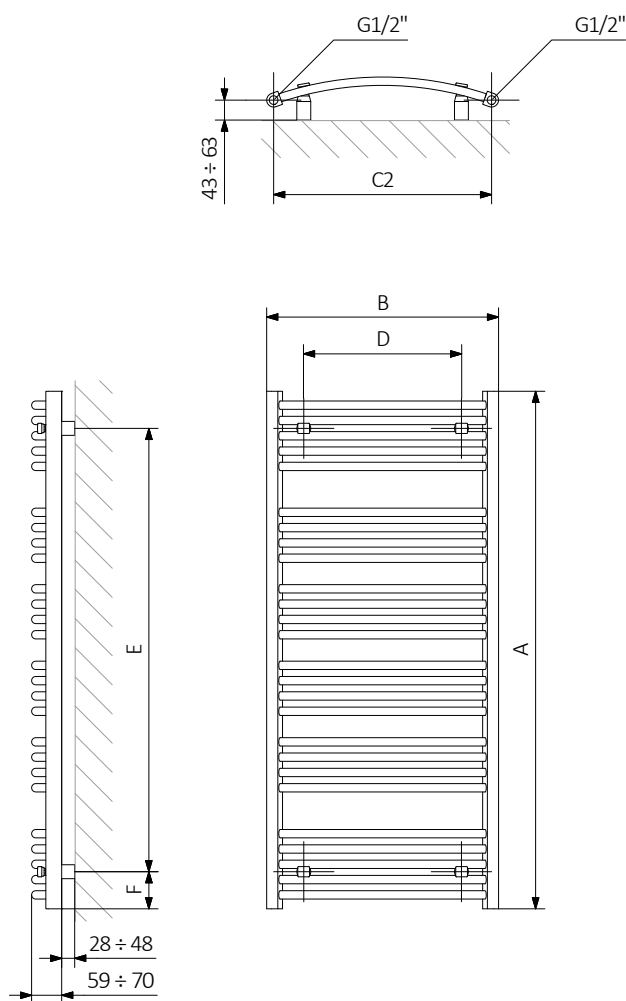
Рабочее давление: 1000 kPa Максимальная рабочая температура: 95°C

A ↓ [мм]	B ↔ [мм]	C2 [мм]	75/65/20°C [Вт]	55/45/20°C [Вт]	 [Вт]	D [мм]	E [мм]	F [мм]	H [дм³]	 [кг]	Код продукта <small>Код конфигурации стр. 5</small>
Порошковая краска											
786	400	370	296	161	300	240	626	80	2,13	4,77	WGDOM078040
786	500	470	369	199	400	340	626	80	2,54	5,69	WGDOM078050
786	600	570	435	235	400	440	626	80	2,86	6,61	WGDOM078060
1116	400	370	413	222	400	240	956	80	3,27	7,09	WGDOM111040
1116	500	470	513	274	600	340	956	80	3,76	8,49	WGDOM111050
1116	600	570	620	331	600	440	956	80	4,25	9,89	WGDOM111060
1479	400	370	533	284	600	240	1319	80	4,31	9,28	WGDOM147040
1479	500	470	663	346	600	340	1319	80	4,95	11,12	WGDOM147050
1479	600	570	800	425	800	440	1319	80	5,59	12,95	WGDOM147060
Гальваническое покрытие											
786	400	370	207	106	200	240	626	80	2,13	4,58	WGDOM078040
786	500	470	258	132	300	340	626	80	2,54	5,45	WGDOM078050
786	600	570	305	155	300	440	626	80	2,86	6,33	WGDOM078060
1116	400	370	289	147	300	240	956	80	3,27	6,79	WGDOM111040
1116	500	470	359	183	400	340	956	80	3,76	8,14	WGDOM111050
1116	600	570	434	221	400	440	956	80	4,25	9,48	WGDOM111060
1479	400	370	373	190	400	240	1319	80	4,31	8,90	WGDOM147040
1479	500	470	464	237	400	340	1319	80	4,95	10,66	WGDOM147050
1479	600	570	560	286	600	440	1319	80	5,59	12,42	WGDOM147060



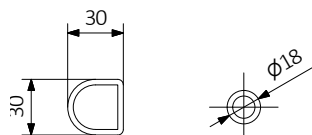
Технический рисунок:

SX



A – высота B – ширина C1-C5 – расстояние между осями подключения D – расстояние между осями крепежей по горизонтали E – расстояние между осями крепежей по вертикали F – расстояние от оси нижнего крепежа до нижнего края коллектора

Коллектор : **Трубка :**





В таблицах, на страницах с техническими данными, предоставлены коды, содержащие основную информацию о продуктах. Для того, чтобы подробнее описать продукт, следует добавить полный код конфигурации. Код конфигурации следует разместить сразу же после кода продукта, как в приведённом примере.

Построение кода конфигурации для радиатора в водной версии

WGDOM078040

K916SX

КОД ПРОДУКТА
(указан в таблице около изделия)

КОД ПРОДУКТА
(следует вписать вручную)

Конфигурация

K 916 SX

Код упаковки

Код цвета

Код подключения

K - картонная коробка

Строение кода конфигурации электрического радиатора с нагревающим элементом

WLDOM078040

K916E1DRYW

КОД ПРОДУКТА
(указан в таблице около изделия)

КОД ПРОДУКТА
(следует вписать вручную)

Конфигурация

K 916 E1 DRY W

Код упаковки

Код цвета

Код подключения

Код электронагревателя

Тип кабеля электронагревателя

K - картонная коробка

Основа на дополнительной порошковой эпоксидной антикоррозионной грунтовке

E –Код порошковой эпоксидной грунтовки требует специального обозначения. потому что это нетипичность.

WGDOM078040 K916SX **E** — *Код нестандартности*



Описание



Радиатор доступен в водной версии.



Радиатор подготовлен для работы в водно-электрической версии. Имеет возможность подключения электронагревателя.



Радиатор доступен в электрической версии с электронагревателем. Электрическая версия наполнена теплоносителем и оснащена электронагревателем. Радиатор протестирован и готов к использованию.



Тип подключения предназначенный для данного радиатора. Иконка демонстрирует место входа и выхода теплоносителя, а также термостатической головки и электронагревателя, если есть возможность их установки.



Оптимальная мощность электронагревателя для электрической и водно-электрической версий.



Вес.



Объем.



Радиатор доступен в версии хромированной.



Цвет без доплаты

Отсутствие доплаты за выбор цвета.