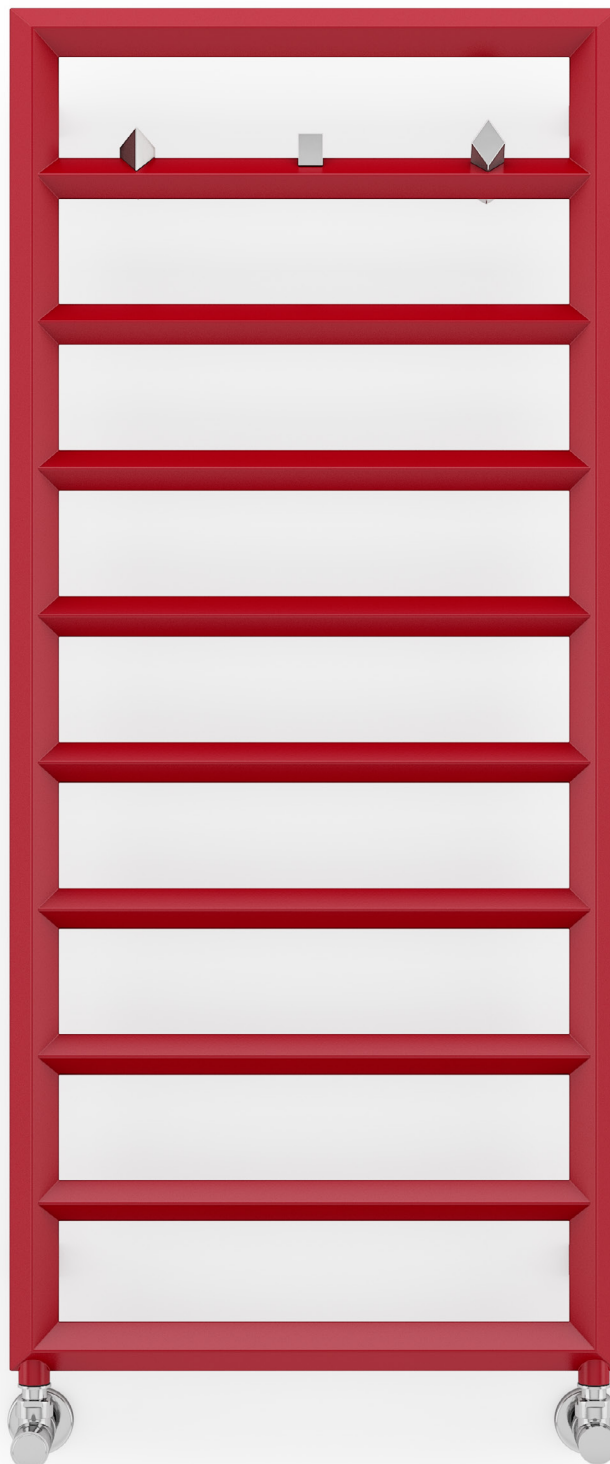


Diamond



Diamond 1120 \updownarrow x 500 \leftrightarrow SX
цвет: RAL 3031

Комплект угловой регулирующий, хром
Комплект маскирующий двойной, хром
Крючок SPARK



TERMA

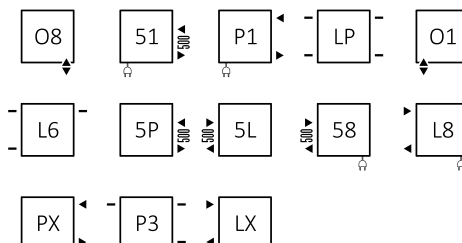
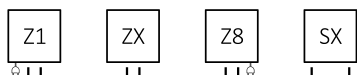
SINCE 1990



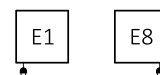


дизайн : Terma

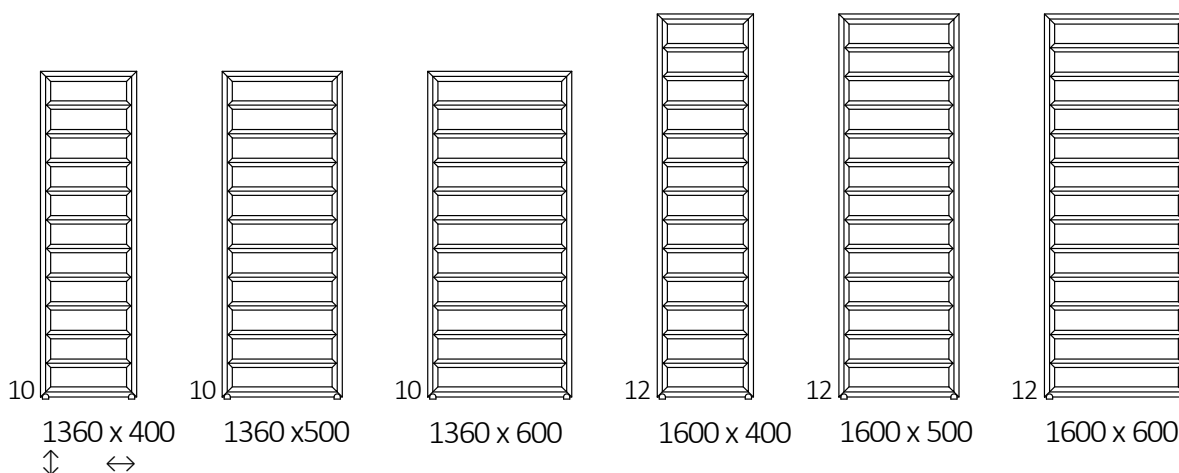
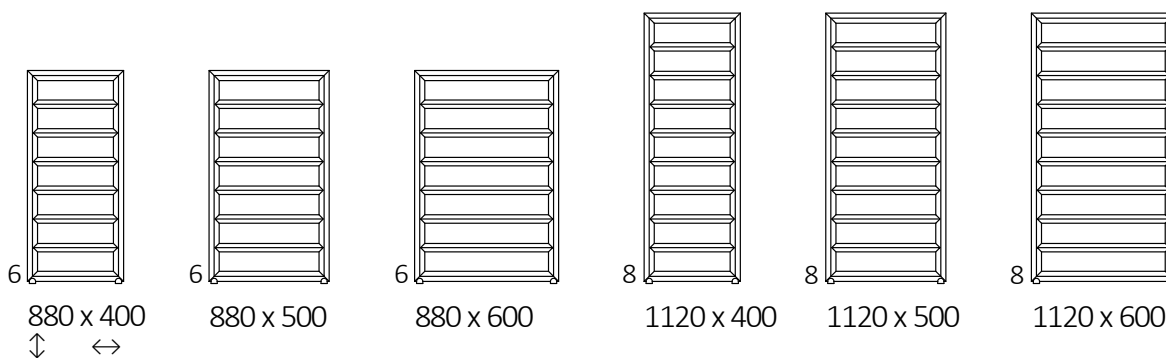
Стандартные подключения: Дополнительные ключения:



Электрический радиатор:



Доступные размеры:








Технические данные:

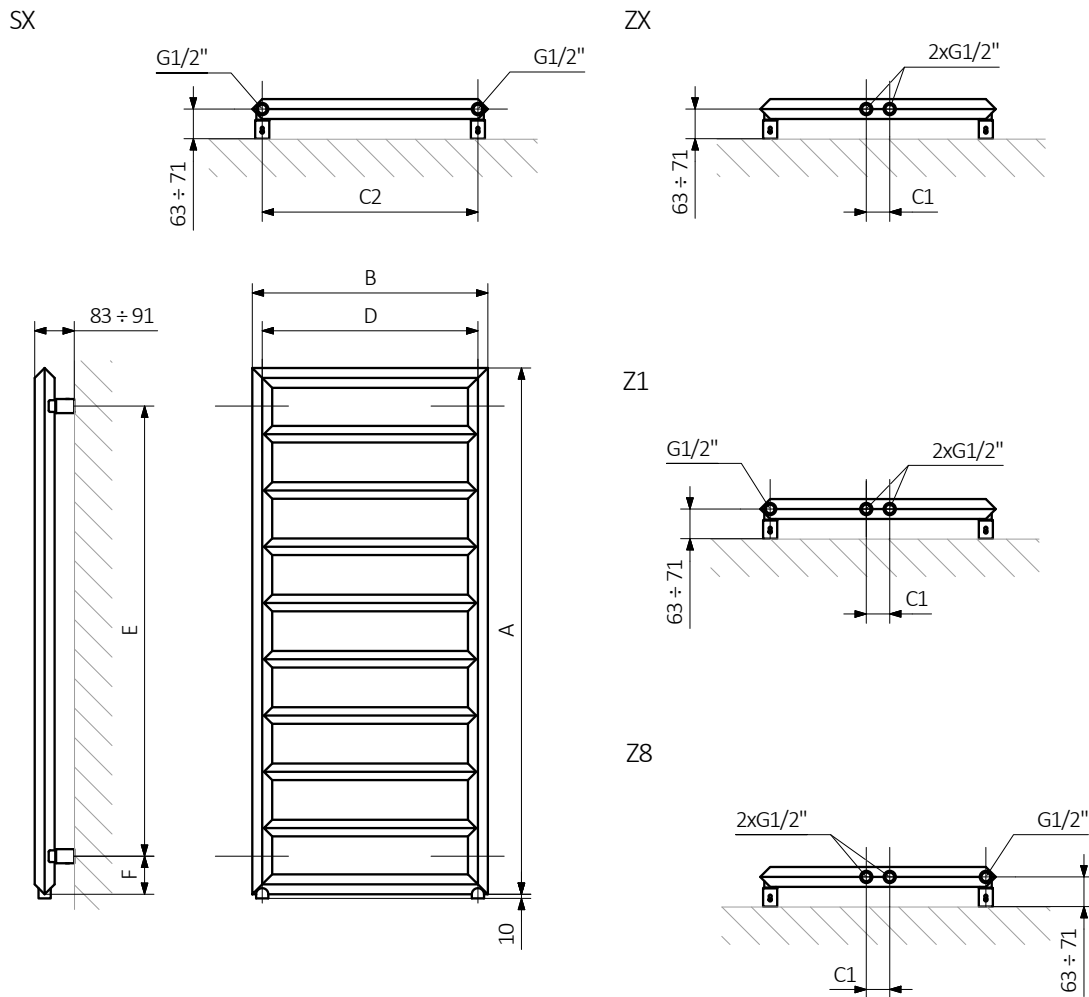
Рабочее давление: 1000 kPa

Максимальная рабочая температура: 95°C

A ↓ [мм]	B ↔ [мм]	C1 [мм]	C2 [мм]	75/65/20°C [Вт]	55/45/20°C [Вт]	 [Вт]	D [мм]	E [мм]	F [мм]	 [дм³]	 [кг]	Код продукта <small>Код конфигурации стр. 5</small>
Порошковая краска												
880	400	50	360	270	146	300	360	720	80	2,58	5,51	WGDIM088040
880	500	50	460	320	174	300	460	720	80	2,97	6,40	WGDIM088050
880	600	50	560	367	199	400	560	720	80	3,36	7,29	WGDIM088060
1120	400	50	360	340	184	400	360	960	80	3,26	6,87	WGDIM112040
1120	500	50	460	400	217	400	460	960	80	3,74	7,99	WGDIM112050
1120	600	50	560	461	249	400	560	960	80	4,22	9,10	WGDIM112060
1360	400	50	360	410	221	400	360	1200	80	3,93	8,25	WGDIM136040
1360	500	50	460	484	261	600	460	1200	80	4,51	9,59	WGDIM136050
1360	600	50	560	554	299	600	560	1200	80	5,09	10,91	WGDIM136060
1600	400	50	360	480	259	400	360	1440	80	4,61	9,62	WGDIM160040
1600	500	50	460	563	304	600	460	1440	80	5,28	11,18	WGDIM160050
1600	600	50	560	647	349	600	560	1440	80	5,96	12,74	WGDIM160060
Гальваническое покрытие												
880	400	50	360	189	102	200	360	720	80	2,58	5,33	WGDIM088040
880	500	50	460	224	122	200	460	720	80	2,97	6,19	WGDIM088050
880	600	50	560	257	139	300	560	720	80	3,36	7,05	WGDIM088060
1120	400	50	360	238	129	200	360	960	80	3,26	6,65	WGDIM112040
1120	500	50	460	280	152	300	460	960	80	3,74	7,73	WGDIM112050
1120	600	50	560	323	174	300	560	960	80	4,22	8,80	WGDIM112060
1360	400	50	360	287	155	300	360	1200	80	3,93	7,98	WGDIM136040
1360	500	50	460	339	183	400	460	1200	80	4,51	9,27	WGDIM136050
1360	600	50	560	388	209	400	560	1200	80	5,09	10,55	WGDIM136060
1600	400	50	360	336	181	400	360	1440	80	4,61	9,30	WGDIM160040
1600	500	50	460	394	213	400	460	1440	80	5,28	10,81	WGDIM160050
1600	600	50	560	453	244	400	560	1440	80	5,96	12,31	WGDIM160060



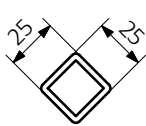
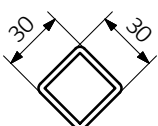
Технический рисунок:



A — высота B — ширина C1-C5 — расстояние между осями подключения D — расстояние между осями крепежей по горизонтали E — расстояние между осями крепежей по вертикали F — расстояние от оси нижнего крепежа до нижнего края коллектора

Коллектор :

Трубка :





В таблицах, на страницах с техническими данными, предоставлены коды, содержащие основную информацию о продуктах. Для того, чтобы подробнее описать продукт, следует добавить полный код конфигурации. Код конфигурации следует разместить сразу же после кода продукта, как в приведённом примере:

Построение кода конфигурации для радиатора в водной версии:

WGDIM088040

K916SX

КОД ПРОДУКТА
(указан в таблице около изделия)

КОД КОНФИГУРАЦИИ
(следует вписать вручную)

Конфигурация

K 916 SX

Код упаковки Код цвета Код подключения
K - картонная коробка

Строение кода конфигурации электрического радиатора с нагревающим элементом:

WLDIM088040

K916E1DRYW

КОД ПРОДУКТА
(указан в таблице около изделия)

КОД КОНФИГУРАЦИИ
(следует вписать вручную)

Конфигурация

K 916 E1 DRY W

Код упаковки Код цвета Код подключения Код электронагревателя Тип кабеля электронагревателя
K - картонная коробка

Основа на дополнительной порошковой эпоксидной антикоррозионной грунтовке:

E – Код порошковой эпоксидной грунтовки требует специального обозначения. потому что это нетипичность.

WGDIM088040 K916SX **E** — *Код нестандартности*



Описание



Радиатор доступен в водной версии.



Радиатор подготовлен для работы в водно-электрической версии. Имеет возможность подключения электронагревателя.



Радиатор доступен в электрической версии с электронагревателем. Электрическая версия наполнена теплоносителем и оснащена электронагревателем. Радиатор протестирован и готов к использованию.



Тип подключения предназначенный для данного радиатора. Иконка демонстрирует место входа и выхода теплоносителя, а также термостатической головки и электронагревателя, если есть возможность их установки.



Оптимальная мощность электронагревателя для электрической и водно-электрической версий.



Вес.

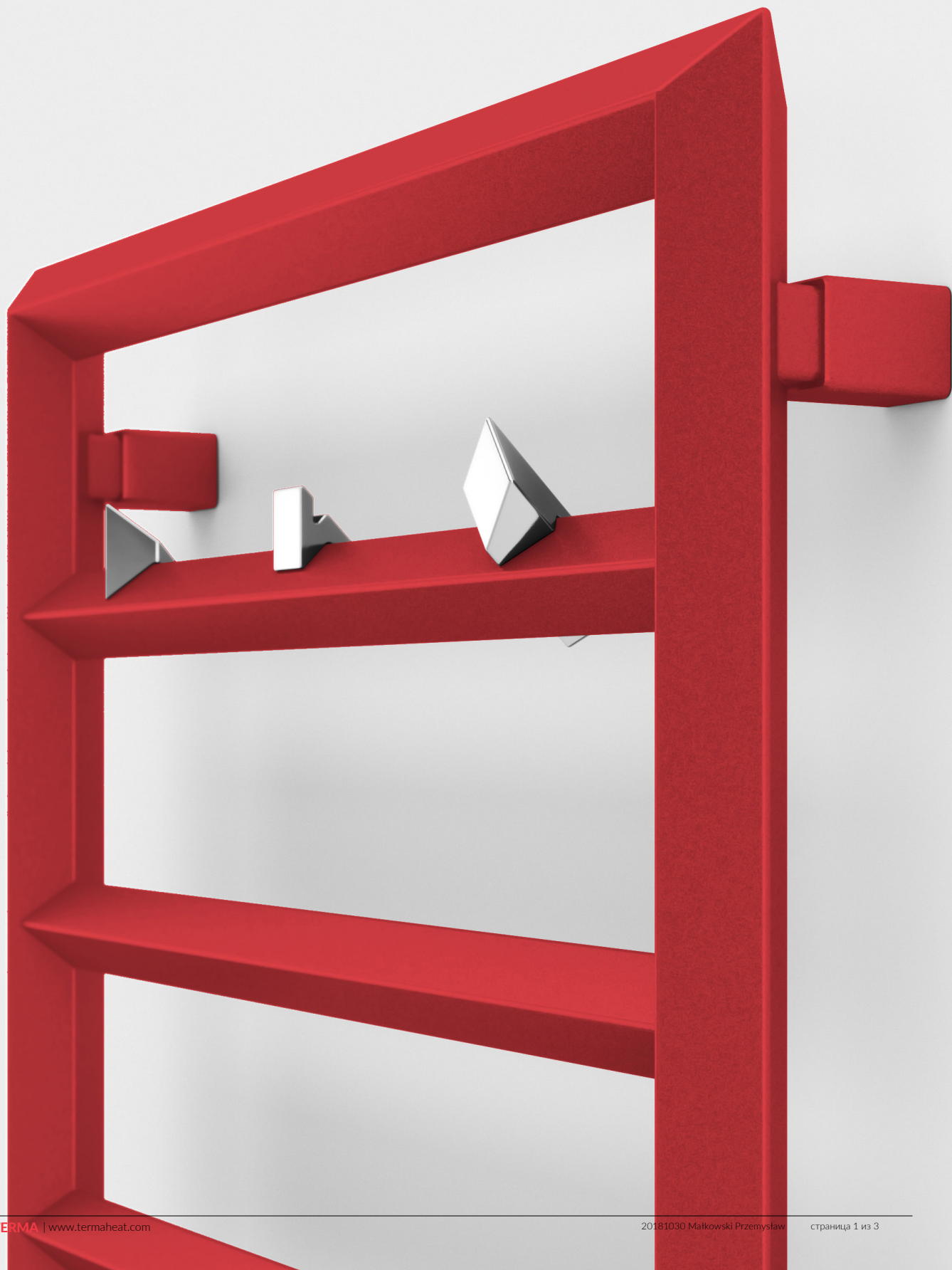


Объём.



Радиатор доступен в версии хромированной.

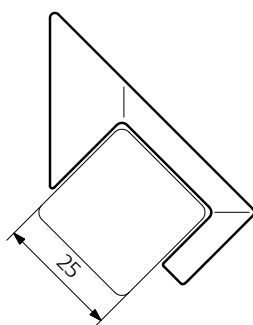
Крючок SPARK



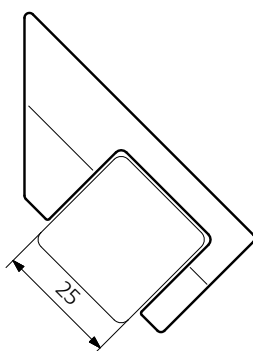
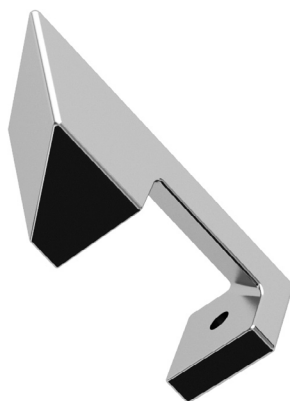
Крючок SPARK



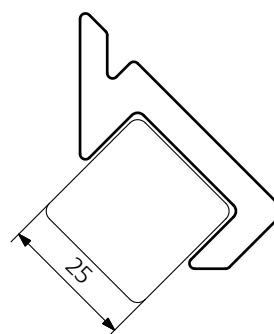
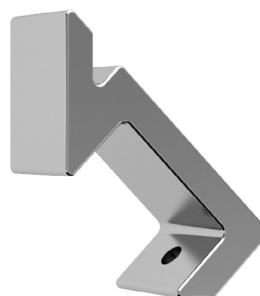
Spark 1



Spark 2



Spark 3



Версия	Размер [мм]	цвет	Код продукта
1	25	chrom	WRWSP1025
2	25	chrom	WRWSP2025
3	25	chrom	WRWSP3025



В таблицах, на страницах с техническими данными, предоставлены коды, содержащие основную информацию о продуктах. Для того, чтобы подробнее описать продукт, следует добавить полный код конфигурации. Код конфигурации следует разместить сразу же после кода продукта, как в приведённом примере:

Строение кода конфигурации крючка Spark

WRWSP1025

КОД ПРОДУКТА
(указан в таблице около изделия)

KCRO

КОД КОНФИГУРАЦИИ
(следует вписать вручную)

Конфигурация

K **CRO**

код упаковки

код цвета

K - картонная коробка