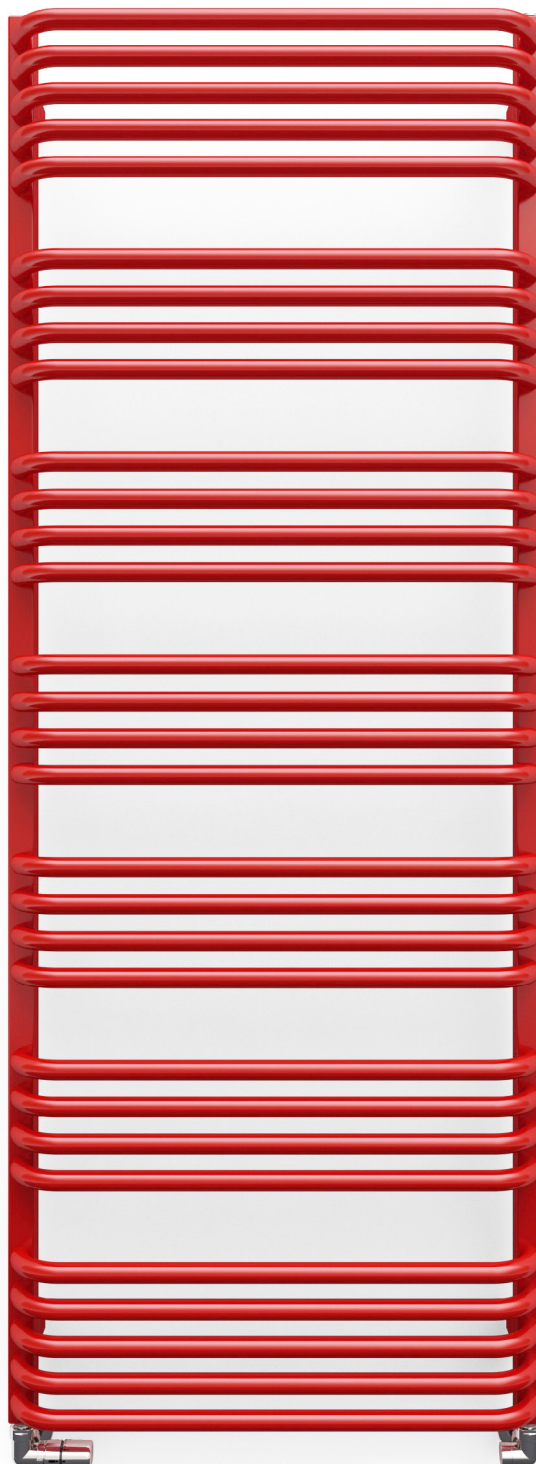


# Alex

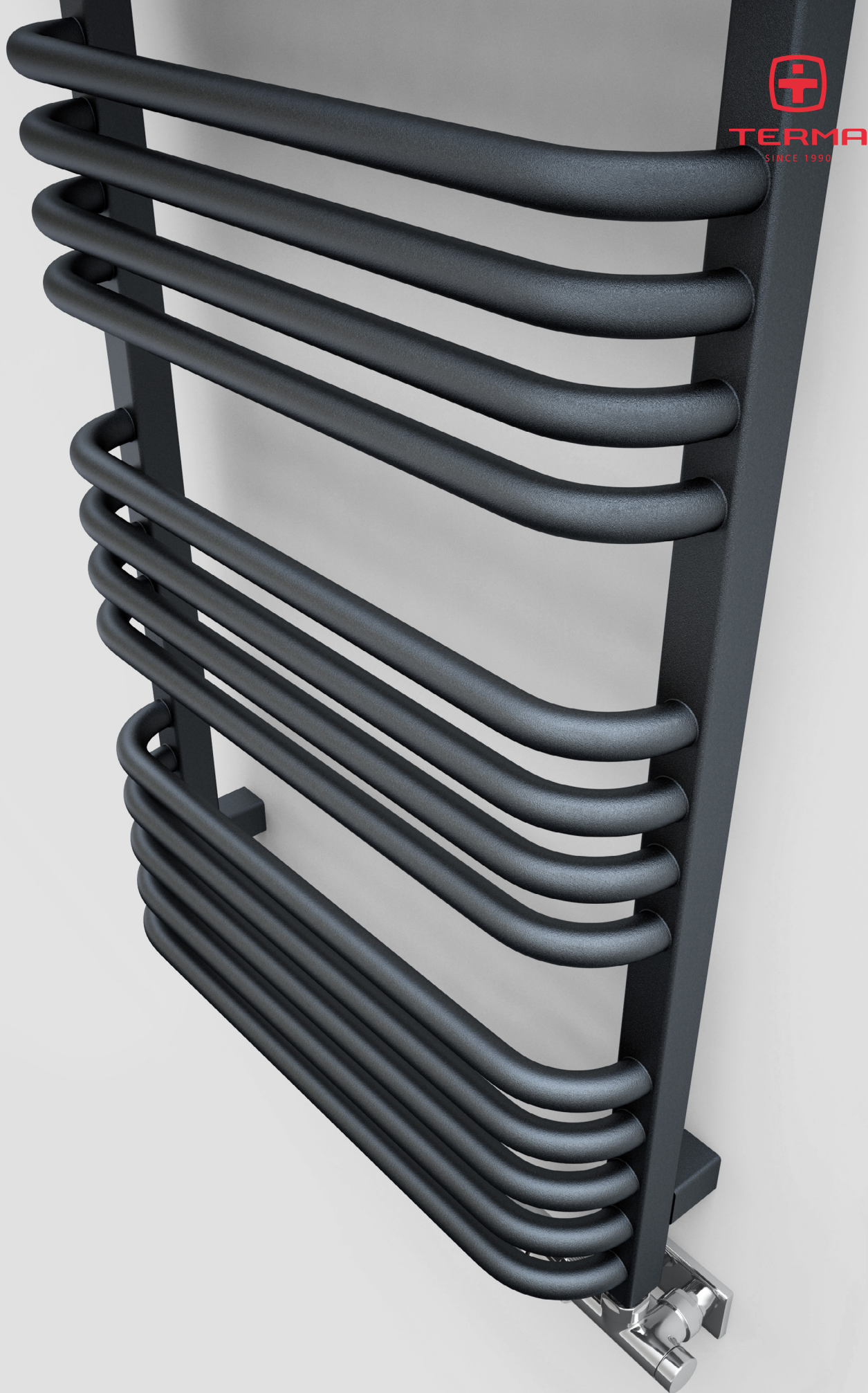


  
**TERMA**  
SINCE 1990



**Alex** 1580↑ × 600⇔ SX  
цвет: RAL 3020

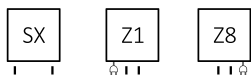
Вентиль трехосевой термостатический, левый, хром  
Вентиль трехосевой запорный, правый, хром  
Маскирующий комплект, хром  
Термостатическая головка Slim, хром



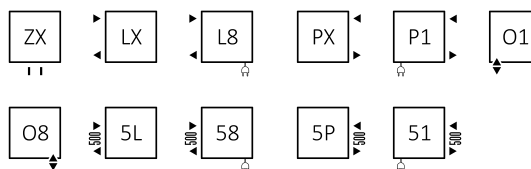


дизайн: *Terma*

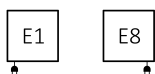
## Стандартные подключения:



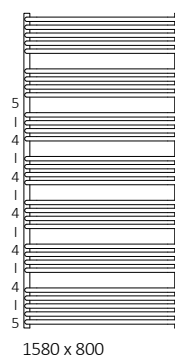
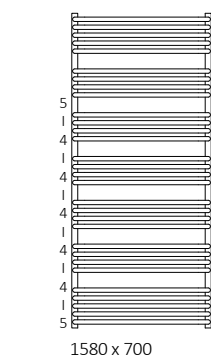
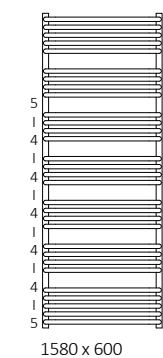
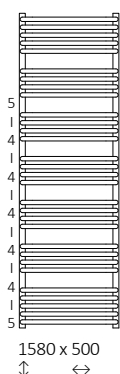
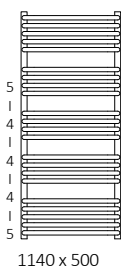
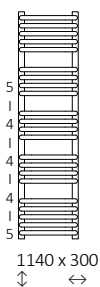
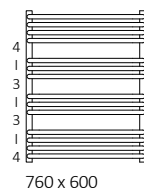
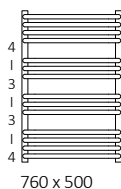
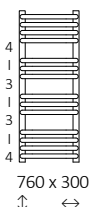
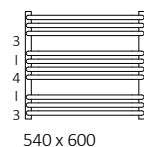
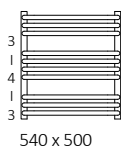
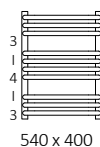
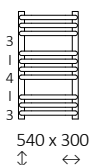
## Дополнительные подключения:



Электрический радиатор:




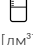

## Доступные размеры:



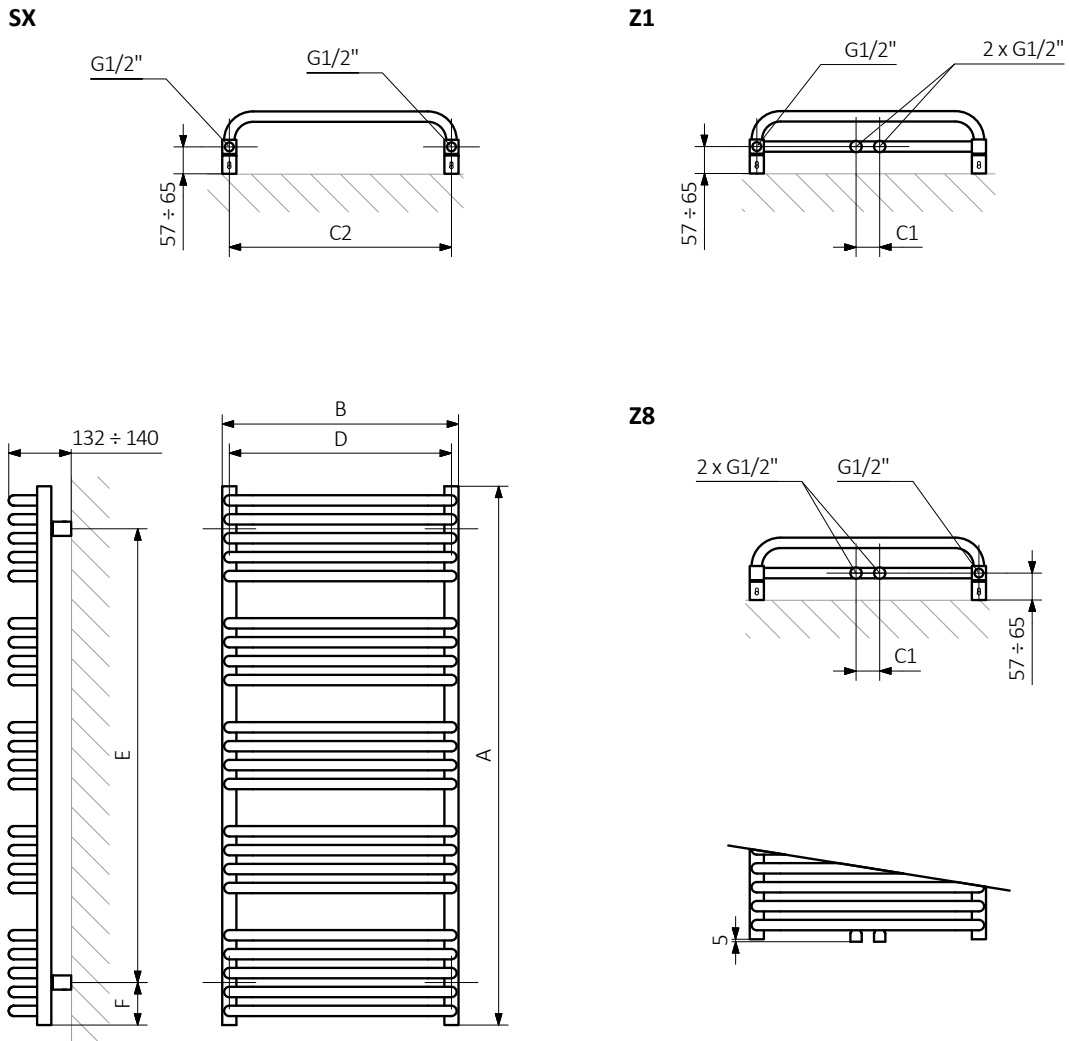


## Технические данные:

Рабочее давление: 1000 kPa Максимальная рабочая температура: 95°C

A ↓ [мм]	B ↔ [мм]	C1 [мм]	C2 [мм]	75/65/20°C [Вт]	55/45/20°C [Вт]	 [Вт]	D [мм]	E [мм]	F [мм]	 [дм³]	 [кг]	Код продукта <small>Kody konfiguracji s. 6</small>
<b>Порошковая краска</b>												
540	300	50	270	180	99	200	270	360	90	1,75	3,71	WGALE054030
540	400	50	370	238	129	200	370	360	90	2,04	4,38	WGALE054040
540	500	50	470	299	161	300	470	360	90	2,32	5,04	WGALE054050
540	600	50	570	355	190	400	570	360	90	2,60	5,71	WGALE054060
760	300	50	270	257	138	300	270	580	90	2,46	5,15	WGALE076030
760	400	50	370	330	177	300	370	580	90	2,85	6,08	WGALE076040
760	500	50	470	412	220	400	470	580	90	3,25	7,02	WGALE076050
760	600	50	570	481	257	600	570	580	90	3,65	7,95	WGALE076060
1140	300	50	270	362	194	400	270	960	90	3,78	7,86	WGALE114030
1140	400	50	370	479	257	400	370	960	90	4,41	9,33	WGALE114040
1140	500	50	470	591	313	600	470	960	90	5,03	10,8	WGALE114050
1140	600	50	570	711	380	800	570	960	90	5,65	12,27	WGALE114060
1580	500	50	470	793	425	800	470	1400	90	6,90	14,74	WGALE158050
1580	600	50	570	949	508	1000	570	1400	90	7,75	16,75	WGALE158060
1580	700	50	670	1104	591	1000	670	1400	90	8,60	18,75	WGALE158070
1580	800	50	770	1253	670	1200	770	1400	90	9,45	20,76	WGALE158080
<b>Гальваническое покрытие</b>												
540	300	50	270	126	64	120	270	360	90	1,75	3,57	WGALE054030
540	400	50	370	167	85	200	370	360	90	2,04	4,21	WGALE054040
540	500	50	470	209	107	200	470	360	90	2,32	4,85	WGALE054050
540	600	50	570	249	127	300	570	360	90	2,60	5,49	WGALE054060
760	300	50	270	180	92	200	270	580	90	2,46	4,95	WGALE076030
760	400	50	370	231	118	200	370	580	90	2,85	5,85	WGALE076040
760	500	50	470	288	147	300	470	580	90	3,25	6,74	WGALE076050
760	600	50	570	337	172	400	570	580	90	3,65	7,64	WGALE076060
1140	300	50	270	253	129	300	270	960	90	3,78	7,56	WGALE114030
1140	400	50	370	335	171	400	370	960	90	4,41	8,97	WGALE114040
1140	500	50	470	414	211	400	470	960	90	5,03	10,38	WGALE114050
1140	600	50	570	498	254	600	570	960	90	5,65	11,79	WGALE114060
1580	500	50	470	555	283	600	470	1400	90	6,90	14,17	WGALE158050
1580	600	50	570	664	339	600	570	1400	90	7,75	16,09	WGALE158060
1580	700	50	670	773	394	800	670	1400	90	8,60	18,01	WGALE158070

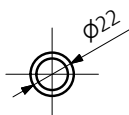
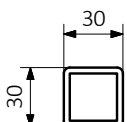
## Технический рисунок:



A – высота B – ширина C1-C5 – расстояние между осями подключения D – расстояние между осями крепежей по горизонтали E – расстояние между осями крепежей по вертикали F – расстояние от оси нижнего крепежа до нижнего края коллектора

**Коллектор:**

**Трубка:**





В таблицах, на страницах с техническими данными, предоставлены коды, содержащие основную информацию о продуктах. Для того, чтобы подробнее описать продукт, следует добавить полный код конфигурации. Код конфигурации следует разместить сразу же после кода продукта, как в приведённом примере.

## Построение кода конфигурации для радиатора в водной версии

WGALE054030

K916SX

КОД ПРОДУКТА  
(указан в таблице около изделия)

КОД ПРОДУКТА  
(следует вписать вручную)

### Конфигурация

**K** **916** **SX**

Код упаковки      Код цвета      Код подключения  
*K - картонная коробка*

## Строение кода конфигурации электрического радиатора с нагревающим элементом

WLALE054030

K916E2DRYM

КОД ПРОДУКТА  
(указан в таблице около изделия)

КОД ПРОДУКТА  
(следует вписать вручную)

### Конфигурация

**K** **916** **E2** **DRY** **M**

Код упаковки      Код цвета      Код подключения      Код электронагревателя      Тип кабеля электронагревателя  
*K - картонная коробка*

## Основа на дополнительной порошковой эпоксидной антикоррозионной грунтовке

**E** - Код порошковой эпоксидной грунтовки требует специального обозначения, потому что это нетипичность.

WGALE054030 K916SX **E** — Код нестандартности



## Описание



Радиатор доступен в водной версии.



Радиатор подготовлен для работы в водно-электрической версии. Имеет возможность подключения электронагревателя.



Радиатор доступен в электрической версии с электронагревателем. Электрическая версия наполнена теплоносителем и оснащена электронагревателем. Радиатор протестирован и готов к использованию.



Тип подключения предназначенный для данного радиатора. Иконка демонстрирует место входа и выхода теплоносителя, а также термостатической головки и электронагревателя, если есть возможность их установки.



Оптимальная мощность электронагревателя для электрической и водно-электрической версий.



Вес.



Объем.



Радиатор доступен в версии хромированной.



**Цвет без доплаты**

Отсутствие доплаты за выбор цвета.