

# Retro



Цвет без  
доплаты



**Retro** 800↓ × 504↔ SX  
цвет: Chrom

Комплект угловой регулирующий Star, хром  
Маскирующий интегрированный комплект, хром



**TERMA**  
SINCE 1990





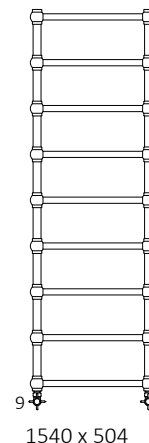
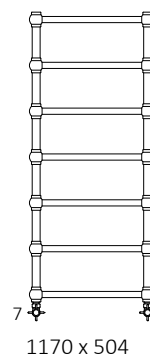
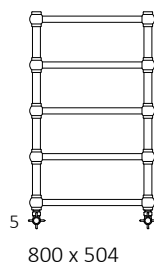
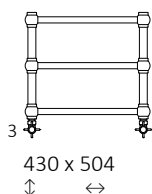
## Стандартные подключения:



Электрический радиатор:





## Доступные размеры:



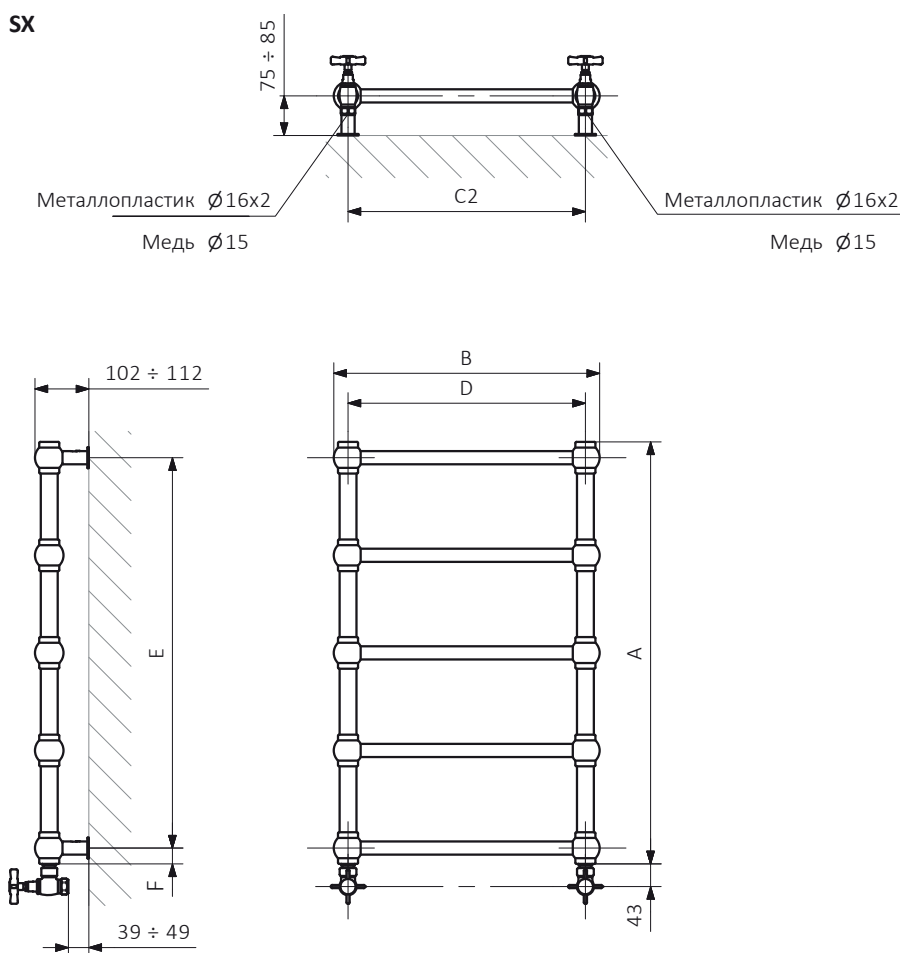
## Технические данные:

Рабочее давление: 1000 kPa Максимальная рабочая температура: 95°C

A ↓ [мм]	B ↔ [мм]	C2 [мм]	75/65/20°C [Вт]	55/45/20°C [Вт]	 [Вт]	D [мм]	E [мм]	F [мм]	H [дм³]	 [кг]	Код продукта <small>Код конфигурации стр. 5</small>
<b>Порошковая краска</b>											
430	504	450	115	63	120	450	370	30	1,05	5,57	WGRE1043050
800	504	450	210	114	200	450	740	30	1,88	8,49	WGRE1080050
1170	504	450	308	165	300	450	1110	30	2,71	11,40	WGRE1117050
1540	504	450	405	216	400	450	1480	30	3,54	14,32	WGRE1154050
<b>Гальваническое покрытие</b>											
430	504	450	81	44	120	450	370	30	1,05	5,48	WGRE1043050
800	504	450	147	80	120	450	740	30	1,88	8,33	WGRE1080050
1170	504	450	216	116	200	450	1110	30	2,71	11,19	WGRE1117050
1540	504	450	284	151	300	450	1480	30	3,54	14,05	WGRE1154050

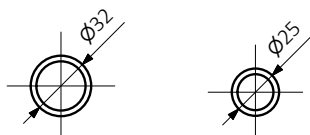


## Технический рисунок:



A – высота B – ширина C1-C5 – расстояние между осями подключения D – расстояние между осями крепежей по горизонтали E – расстояние между осями крепежей по вертикали F – расстояние от оси нижнего крепежа до нижнего края коллектора

**Коллектор :**      **Трубка :**





В таблицах, на страницах с техническими данными, предоставлены коды, содержащие основную информацию о продуктах. Для того, чтобы подробнее описать продукт, следует добавить полный код конфигурации. Код конфигурации следует разместить сразу же после кода продукта, как в приведённом примере.

## Построение кода конфигурации для радиатора в водной версии

WGRE1043050

КОД ПРОДУКТА  
(указан в таблице около изделия)

K916SX

КОД ПРОДУКТА  
(следует вписать вручную)

### Конфигурация

**K 916 SX**

Код упаковки      Код цвета      Код подключения  
K - картонная коробка

## Строение кода конфигурации электрического радиатора с нагревающим элементом

WLRE1043050

КОД ПРОДУКТА  
(указан в таблице около изделия)

K916E1DRYW

КОД ПРОДУКТА  
(следует вписать вручную)

### Конфигурация

**K 916 E1 DRY W**

Код упаковки      Код цвета      Код подключения      Код электронагревателя      Тип кабеля электронагревателя  
K - картонная коробка

## Основа на дополнительной порошковой эпоксидной антикоррозионной грунтовке

**E** – Код порошковой эпоксидной грунтовки требует специального обозначения, потому что это нетипичность.

WGRE1043050 K916SX **E** — Код нестандартности



## Описание



Радиатор доступен в водной версии.



Радиатор подготовлен для работы в водно-электрической версии. Имеет возможность подключения электронагревателя.



Радиатор доступен в электрической версии с электронагревателем. Электрическая версия наполнена теплоносителем и оснащена электронагревателем. Радиатор протестирован и готов к использованию.



Тип подключения предназначенный для данного радиатора. Иконка демонстрирует место входа и выхода теплоносителя, а также термостатической головки и электронагревателя, если есть возможность их установки.



Оптимальная мощность электронагревателя для электрической и водно-электрической версий.



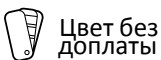
Вес.



Объем.



Радиатор доступен в версии хромированной.



Отсутствие доплаты за выбор цвета.