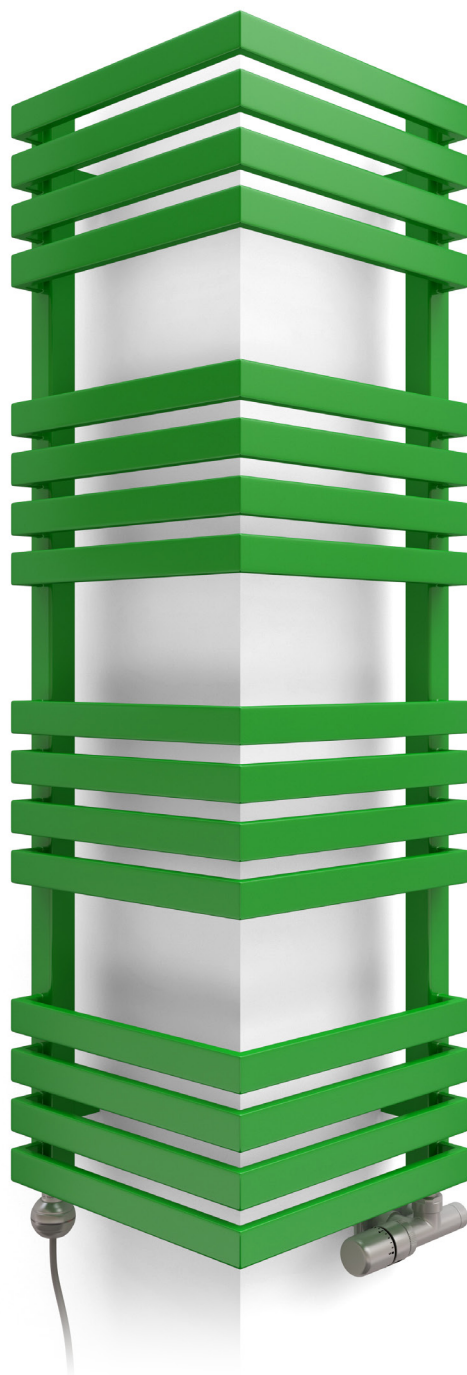


Outcorner



Цвет без
доплаты

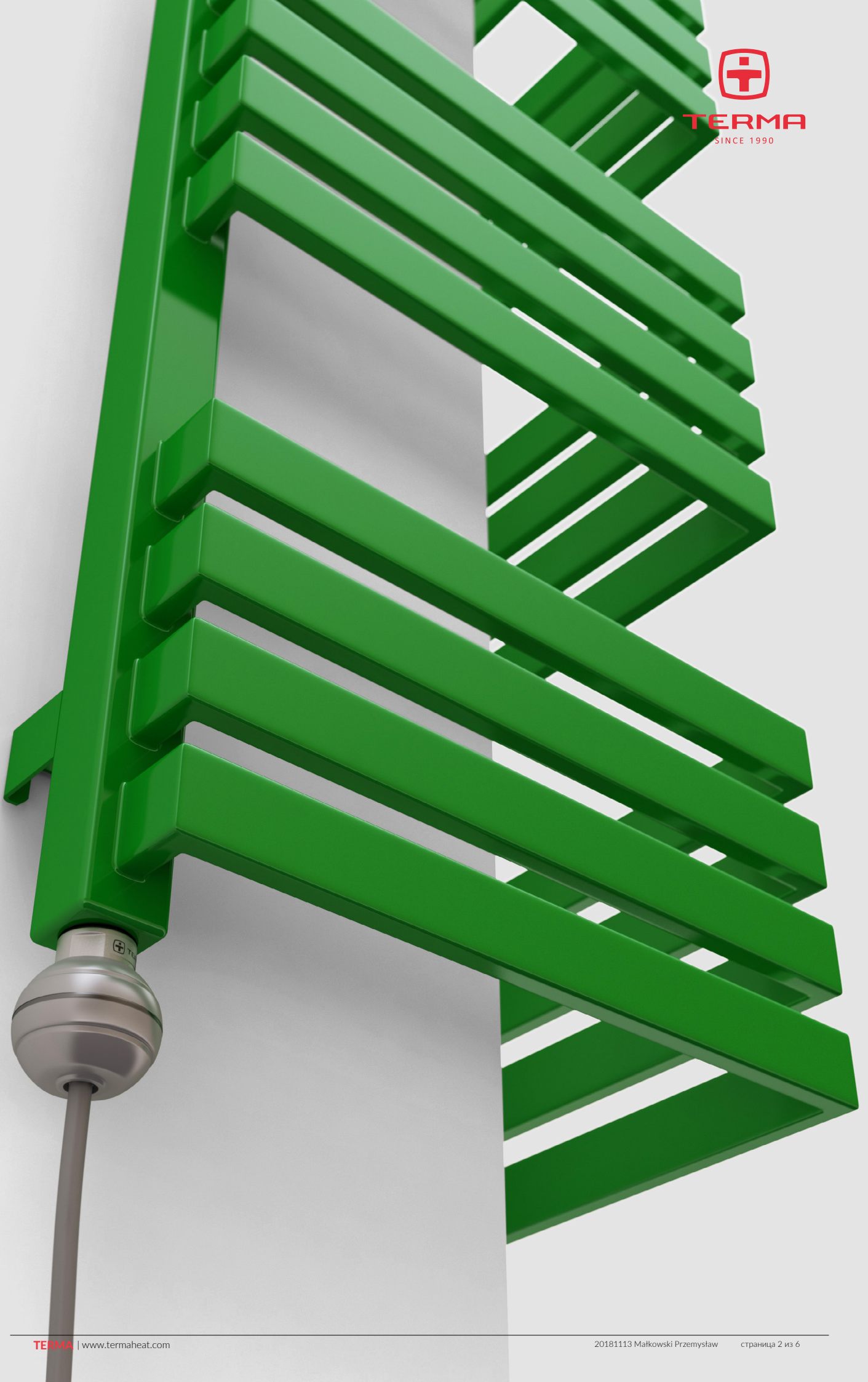


Outcorner 1005↑ × 300↔ SX
цвет: RAL 6037

Комплект интегрированный термостатический прямой с трубкой правый, сатин
Маскирующий интегрированный комплект, сатин
Электронагреватель REG 2, серебряный



TERMA
SINCE 1990





Цвет без доплаты

дизайн: Terma

Стандартные подключения: Дополнительные подключения:

A \updownarrow 465÷1545:



Электрический радиатор:



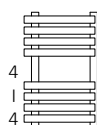
A \updownarrow 465÷1545:



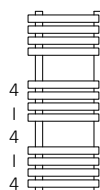
A \updownarrow 735÷1545:



Доступные размеры:



465 x 300
 \updownarrow \leftrightarrow



735 x 300



1005 x 300




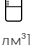

1275 x 300



1545 x 300

Технические данные:

Рабочее давление: 1000 kPa Максимальная рабочая температура: 95°C

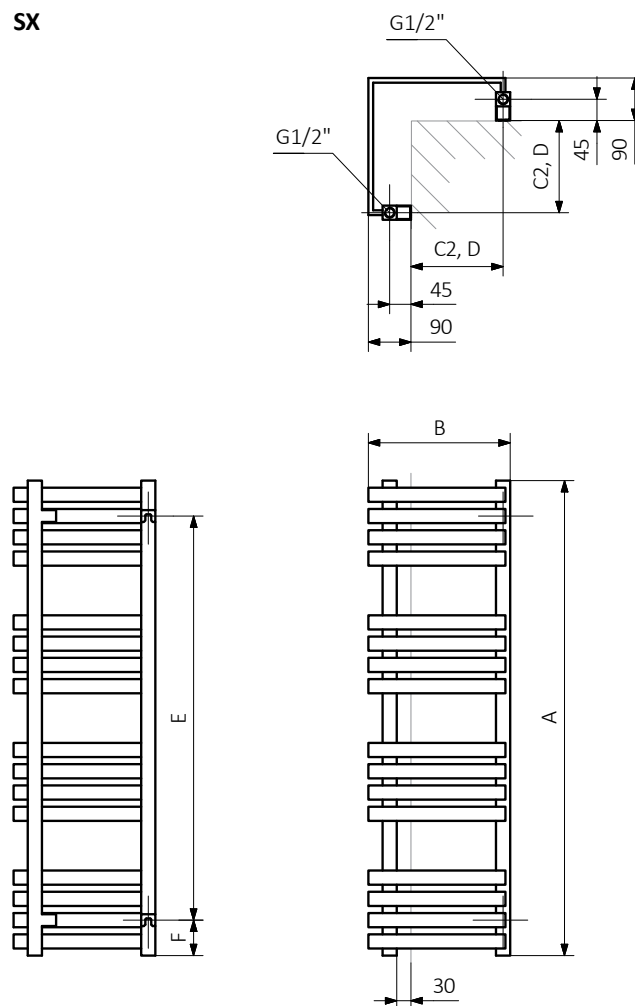
A \updownarrow [мм]	B \leftrightarrow [мм]	C2 [мм]	75/65/20°C [Вт]	55/45/20°C [Вт]	 [Вт]	D [мм]	E [мм]	F [мм]	 [дм³]	 [кг]	Код продукта <small>Код конфигурации стр. 5</small>
465	300	195	294	160	300	195	315	76	1,56	5,51	WGQON046030
735	300	195	421	228	400	195	585	76	2,39	8,37	WGQON073030
1005	300	195	547	294	600	195	855	76	3,22	11,23	WGQON100030
1275	300	195	673	361	800	195	1125	76	4,05	14,09	WGQON127030
1545	300	195	799	428	800	195	1395	76	4,89	16,95	WGQON154030



Цвет без доплаты

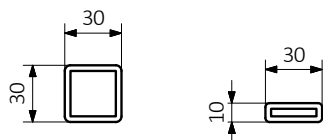
Технический рисунок:

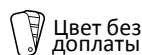
SX



A – высота B – ширина C1-C5 – расстояние между осями подключения D – расстояние между осями крепежей по горизонтали E – расстояние между осями крепежей по вертикали F – расстояние от оси нижнего крепежа до нижнего края коллектора

Коллектор : Трубка :





В таблицах, на страницах с техническими данными, предоставлены коды, содержащие основную информацию о продуктах. Для того, чтобы подробнее описать продукт, следует добавить полный код конфигурации. Код конфигурации следует разместить сразу же после кода продукта, как в приведённом примере.

Построение кода конфигурации для радиатора в водной версии

WGQON046030

K916SX

КОД ПРОДУКТА
(указан в таблице около изделия)

КОД ПРОДУКТА
(следует вписать вручную)

Конфигурация

K 916 SX

Код упаковки Код цвета Код подключения
K - картонная коробка

Строение кода конфигурации электрического радиатора с нагревающим элементом

WLQON046030

K916E1DRYW

КОД ПРОДУКТА
(указан в таблице около изделия)

КОД ПРОДУКТА
(следует вписать вручную)

Конфигурация

K 916 E1 DRY W

Код упаковки Код цвета Код подключения Код электронагревателя Тип кабеля электронагревателя
K - картонная коробка

Основа на дополнительной порошковой эпоксидной антикоррозионной грунтовке

E –Код порошковой эпоксидной грунтовки требует специального обозначения. потому что это нетипичность.

WGQON046030 K916SX **E** — Код нестандартности



Цвет без доплаты

Описание



Радиатор доступен в водной версии.



Радиатор подготовлен для работы в водно-электрической версии. Имеет возможность подключения электронагревателя.



Радиатор доступен в электрической версии с электронагревателем. Электрическая версия наполнена теплоносителем и оснащена электронагревателем. Радиатор протестирован и готов к использованию.



Тип подключения предназначенный для данного радиатора. Иконка демонстрирует место входа и выхода теплоносителя, а также термостатической головки и электронагревателя, если есть возможность их установки.



Оптимальная мощность электронагревателя для электрической и водно-электрической версий.



Вес.



Объем.



Радиатор доступен в версии хромированной.



Цвет без доплаты

Отсутствие доплаты за выбор цвета.